

Materialien zum Schablonen- und Vorrichtungsbau



Klemmsia-Combi-Teil

Dieses Teil eignet sich sehr gut zum Fixieren eines Werkstückes auf einer Schablone. Es besteht zum größten Teil aus Holz, was die Gefahr minimiert beim Fräsen oder Sägen auf Metall zu treffen.

Kniehebelspanner

Solche Kniehebelspanner gibt es in sehr unterschiedlichen Ausführungen. Es gibt sie auch als Schubstangenspanner, dann wird der Druck nicht von oben aufgebaut, sondern von der Seite.

Kniehebelspanner der Firma Bessey müssen nicht auf die Werkstückdicke eingestellt werden und sind daher sehr bequem in der Handhabung.



T-Nut Schienen

Diese Schienen eignen sich zur verschiebbaren Befestigung mit passenden Nutensteinen oder Muttern. In Schienen von Inca und Aweso können auch Führungsschienezwingen eingesetzt werden. Die Inca Schienen bieten vier fertiges Zubehör, sind aber komplett in Zoll Maßen gehalten. Die Schienen von Aweso sind metrisch, es können Schraubener Größe M(eingeschoben werden.



Flügelmutter deutsche Form DIN 315

Groß dimensioniert können mit Flügelmuttern sehr große Kräfte übertragen werden. Sie sind preisgünstig und überall gut zu bekommen. Bei Flügelmuttern sollte man unbedingt auf die Variante aus Druckguss zurückgreifen. Muttern aus geformtem Blech sind nicht geeignet.

Kotflügelscheibe DIN 522

Im Gegensatz zu normalen Unterlegscheiben haben diese Scheiben einen größeren Außendurchmesser. Sie eignen sich daher besonders gut in Kombination mit Flügelmuttern um schnell lösbare Vorrichtungsteile zu bauen, die sehr fest sitzen. Die Scheiben sollten eine Dicke von mindestens 1mm aufweisen.



Flachrundschaube mit Vierkantansatz DIN 603

Die Schraube wird in das Holz eingeschlagen. Der Vierkant am Schraubenkopf drückt sich dabei ins Holz, die Schraube kann sich nicht mehr drehen.

Einschlagmutter

Die schnellste und einfachste Art ein Metallgewinde ins Holz zu bringen. Die Mutter wird einfach in das Holz eingeschlagen.

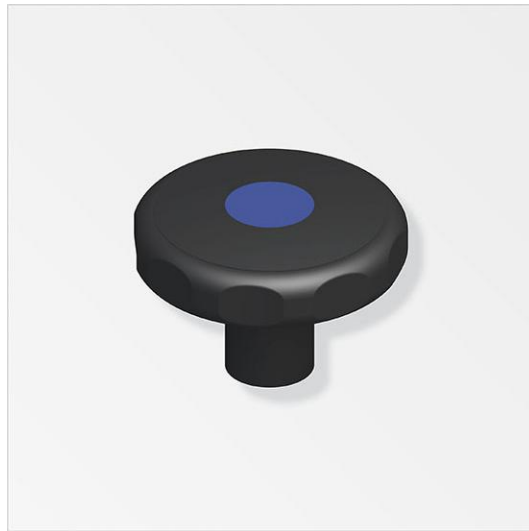


Sechskantschraube mit Mutter ISO 4017

„Normale“ metrische Schraube mit Sechseckigem Kopf. Für Verschraubungen die lösbar sein sollen, aber nicht ständig demontiert oder gelöst werden.

Handrad mit Gewinde (Alfer), Sterngriff

Als Sterngriff oder Handrad bezeichnet man diese Bedienelemente. Entsprechend dimensioniert übertragen sie sehr große Kräfte und dienen zum Spannen von Vorrichtungsteilen.



Klemmhebel

Unter beengten Verhältnissen sind diese besser geeignet, als große Sterngriffe. Der Hebel kann ähnlich einer Ratschenfunktion umgesetzt und gedreht werden.

Einige Firmen, die Materialien für den Bau von Vorrichtungen und Schablonen anbieten:

ALFER

Aluprofile, Verbindungsteile, Sterngriffe
<http://www.alfer.com/>
Bezug auch über Baumärkte

Kipp

Normteile für den Maschinenbau
[Http://kipp.com](http://kipp.com)

Dieter Schmid

Inca Schienen und zubehör, AWESO Schienen, Klemsia, Bessey
[Http://feine-werkzeuge.de](http://feine-werkzeuge.de)